
1 U kom slučaju će vozaču biti oduzeta vozačka dozvola u trajanju od 30 dana?

- 1 ako mu, u roku od jedne godine, zbog učinjenih prekršaja iz Zakona o osnovama bezbjednosti saobraćaja na putevima u BiH bude određeno najmanje 7 kaznenih bodova;
- 2 ako mu, u roku od jedne godine zbog učinjenih prekršaja iz Zakona o osnovama bezbjednosti saobraćaja na putevima u BiH, bude određeno najmanje 10 kaznenih bodova.
-
-

2 Laka prikolica je:

- 1 priključno vozilo čija najveća dozvoljena masa nije veća od 750 kg;
- 2 priključno vozilo čija najveća dozvoljena masa nije veća od 1.250 kg.
-
-

3 Učestalost treptanja pokazivača smjera treba, u pravilu, iznositi:

- 1 najmanje 60 odnosno najviše 90 treptaja u minuti;
- 2 najmanje 60 odnosno najviše 120 treptaja u minuti;
- 3 60 treptaja u minuti.
-
-

4 Prolaženje vozilom pored drugog vozila koje se po istom kolovozu kreće iz suprotnog smjera je:

- 1 preticanje;
- 2 mimoilaženje.
-
-

5 Svjetlosni snop „kratkog svjetla“ osvjetljava put u dužini od:

- 1 najmanje 35 a najviše 70 m;
- 2 najmanje 40 a najviše 80 m.
-

6 Rok važenja vozačke dozvole, u pravilu, je:

- 1 tri godine, od dana izdavanja, odnosno produženja njenog važenja;
 - 2 pet godina, od dana izdavanja, odnosno produženja njenog važenja;
 - 3 deset godina, od dana izdavanja, odnosno produženja njenog važenja.
-
-

7 Izdata vam je vozačka dozvola za A1 kategoriju. Kojim vozilima imate pravo upravljati?

- 1 lakim motociklom čija zapremina motora ne prelazi 125cm³, a snaga ne prelazi 11kW;
 - 2 triciklom i četvorociklom na motorni pogon.
-
-

8 Kazneni bodovi se evidentiraju u evidenciji vozača na osnovu:

- 1 konačnog i izvršnog prekršajnog naloga odnosno pravosnažnog sudskog rješenja;
 - 2 rješenja MUP-a gdje se vozač vodi u evidenciji.
-
-

9 Vozački ispit iz upravljanja motornim vozilom za vozača kategorije B polaže se:

- 1 na poligonu, a zatim na javnom putu u gradu;
 - 2 na javnom putu u gradu.
-
-

10 Ako vozač motornog vozila i poslije druge provjere poznavanja saobraćajnih propisa ne pokaže dovoljno znanje, ne može da pristupi daljnjoj provjeri dok ne istekne rok od:

- 1 30 dana od dana posljednje provjere;
 - 2 dva mjeseca od dana posljednje provjere.
-

11 Da li vozilo auto-škole u kojem se obavlja osposobljavanje i polaganje ispita iz upravljanja motornim vozilom za kategoriju B mora imati u opremi i aparat za gašenje požara?

- 1 da;
 2 ne.
-
-

12 Najveća dozvoljena količina alkohola u krvi za vozače koji imaju manje od 3 godine vozačkog iskustva je:

- 1 0,0 g/kg;
 2 0,3 g/kg;
 3 0,5 g/kg.
-
-

13 Međunarodna vozačka dozvola izdata u BiH:

- 1 može se koristiti za upravljanje motornim vozilima na teritoriji BiH;
 2 ne može se koristiti za upravljanje motornim vozilima na teritoriji BiH.
-
-

14 Pod pojmom „najveća dozvoljena masa“ vozila je:

- 1 ukupna masa vozila;
 2 masa vozila zajedno sa njegovom nosivošću.
-
-

15 Motornim vozilom smije da se vuče samo priključno vozilo koje:

- 1 nije teže i duže od vučnog vozila;
 2 spada u istu kategoriju vučnog vozila;
 3 bitno ne umanjuje stabilnost vučnog vozila.
-

16 Pješak može preći put mimo obilježenog pješačkog prelaza ako je on udaljen više od:

- 1 50 m;
 - 2 100 m.
-
-

17 Lice koje ima pravo da upravlja motornim vozilom bez posjedovanja vozačke dozvole je:

- 1 kandidat za vozača za vrijeme osposobljavanja, u prisustvu instruktora vožnje koji ga osposobljava;
 - 2 svako lice prije navršenih 18 godina života, koje je zdravstveno sposobno za samostalno upravljanje vozilom u saobraćaju.
-
-

18 Privremena registracija vozila važi:

- 1 najduže 6 mjeseci i može se, iz opravdanih razloga, produžiti najduže za još 6 mjeseci;
 - 2 najduže jednu godinu i može se, iz opravdanih razloga, produžiti najduže za još jednu godinu.
-
-

19 Troškove premještanja vozila, u slučajevima kad je vozilo zaustavljeno ili parkirano na mjestima gdje je to zabranjeno, snose:

- 1 organ nadležan za unutrašnje poslove ili organizacija kojoj je povjereno premještanje vozila;
 - 2 vlasnik ili vozač vozila.
-
-

20 Da li na javnom putu van naselja sa savremenim kolovozom za saobraćaj u oba smjera na kome postoje samo dvije saobraćajne trake moraju biti izvučene ivične linije?

- 1 ne, osim na magistralnim putevima;
 - 2 da.
-

21 Kako treba postupiti nailaskom na ovaj saobraćajni znak?

- 1 smanjiti brzinu kretanja vozila;
- 2 povećavati pažnju i očekivati bicikliste;
- 3 povećati brzinu kretanja vozila.



22 Kojim vozilima nije dozvoljeno kretanje putem označenim ovim saobraćajnim znakom?

- 1 vozilima čije je osovinsko opterećenje veće od određenog na znaku;
- 2 vozilima čije je osovinsko opterećenje manje od određenog na znaku.



23 Tačan naziv saobraćajnog znaka je:

- 1 zabrana saobraćaja za sva motorna vozila, osim za motocikla bez prikolice i mopeda;
- 2 zabrana saobraćaja za sva motorna vozila, osim za motocikla bez prikolice.



24 Tačan naziv saobraćajnog znaka je?

- 1 zabrana saobraćaja za bicikle;
- 2 zabrana saobraćaja za bicikle i mopede.



25 Koje značenje ima ovaj saobraćajni znak?

- 1 obavezno obilaženje sa lijeve strane;
- 2 obavezan smjer.



26 Šta zabranjuje ovaj saobraćajni znak?

- 1 zaustavljanje vozila;
- 2 parkiranje vozila.



27 Koja vozila se obilježavaju oznakom kao na slici?

- 1 teška vozila;
- 2 vozila šira od 2,5 m.



28 Tačan naziv saobraćajnog znaka je:

- 1 prvenstvo prolaza za vozila iz suprotnog smjera;
- 2 dozvoljeni smjer;
- 3 saobraćaj u oba smjera.



29 Koje značenje ima ovaj saobraćajni znak?

- 1 moguće neravnine i izbočine na putu;
- 2 opasnost od kamenja koje se odronjava na put.



30 Koje značenje ima ovaj saobraćajni znak?

- 1 blizina prelaza puta preko željezničke pruge u nivou koja nije obezbijeđena branicima ili polubranicima;
- 2 blizina prelaza puta preko željezničke pruge u nivou koja je obezbijeđena branicima ili polubranicima;
- 3 nailazak na drveni most.



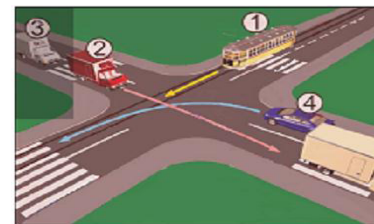
31 Koji je redoslijed prolaska vozila na raskrsnici u situaciji kao na slici?

- | | |
|---|------------|
| 1 | 2 - 1 - 3; |
| 2 | 3 - 1 - 2; |
| 3 | 3 - 2 - 1. |



32 Koji je redoslijed prolaska vozila na raskrsnici u situaciji kao na slici:

- | | |
|---|----------------|
| 1 | 1 - 2 - 3 - 4; |
| 2 | 4 - 1 - 2 - 3; |
| 3 | 2 - 3 - 4 - 1. |



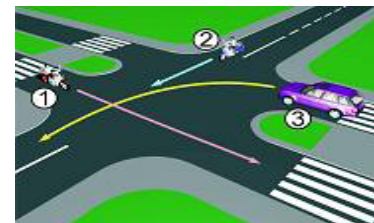
33 Koji je redoslijed prolaska vozila na raskrsnici u situaciji kao na slici?

- | | |
|---|------------|
| 1 | 3 - 1 - 2; |
| 2 | 2 - 1 - 3; |
| 3 | 1 - 2 - 3. |



34 Koji je redoslijed prolaska vozila na raskrsnici u situaciji kao na slici?

- | | |
|---|------------|
| 1 | 3 - 2 - 1; |
| 2 | 1 - 2 - 3; |
| 3 | 2 - 1 - 3. |



35 Koji je redoslijed prolaska vozila na raskrsnici u situaciji kao na slici?

- | | |
|---|------------|
| 1 | 1 - 3 - 2; |
| 2 | 2 - 3 - 1; |
| 3 | 3 - 2 - 1. |



36 Koji je redoslijed prolaska vozila na raskrsnici u situaciji kao na slici?

- | | |
|---|------------|
| 1 | 2 - 3 - 1; |
| 2 | 3 - 2 - 1; |
| 3 | 3 - 1 - 2. |



37 Koji je redoslijed prolaska vozila na raskrsnici u situaciji kao na slici?

- | | |
|---|------------|
| 1 | 3 - 2 - 1; |
| 2 | 1 - 2 - 3; |
| 3 | 2 - 1 - 3. |



38 Koji je redoslijed prolaska vozila na raskrsnici u situaciji kao na slici?

- | | |
|---|------------|
| 1 | 3 - 2 - 1; |
| 2 | 2 - 3 - 1; |
| 3 | 1 - 2 - 3. |



39 Koji je redoslijed prolaska vozila na raskrsnici u situaciji kao na slici?

- | | |
|---|------------|
| 1 | 2 - 3 - 1; |
| 2 | 1 - 3 - 2; |
| 3 | 1 - 2 - 3. |



40 Koji je redoslijed prolaska vozila na raskrsnici u situaciji kao na slici?

- | | |
|---|------------|
| 1 | 3 - 2 - 1; |
| 2 | 2 - 1 - 3; |
| 3 | 1 - 2 - 3. |

