



# KONTROLNI TEST

za provjeru znanja kandidata za vozača





**1. Brzi put je javni put koji:**

*(više tačnih odgovora)*

- 1 je namijenjen za saobraćaj isključivo motornih vozila sa jednom ili dvije razdvojene kolovozne trake
- 2 povezuje veće gradove i važnija privredna područja Bosne i Hercegovine
- 3 ima sve raskrsnice u dva ili više nivoa sa poprečnim putevima i drugim saobraćajnicama (željezničkim prugama ili tramvajskim prugama)
- 4 povezuje važnija privredna područja Bosne i Hercegovine

**2. Manja materijalna šteta je:**

- 1 šteta koja je nastala u saobraćajnoj nezgodi na vozilima u kojoj su se vozači dogovorili o izmirenju međusobnih obaveza, bez obzira na visinu štete
- 2 šteta u saobraćajnoj nezgodi nastala na vozilu na kojem nisu oštećeni vitalni dijelovi i sklopovi i koje može samostalno da se kreće na putu

**3. Ako saobraćajnim znakom nije drugačije određeno, na putu u naselju, vozač ne smije upravljati vozilom brzinom većom od:**

- 1 50 km/h
- 2 40 km/h

**4. Vozač je dužan da propusti sva vozila koja se kreću putem na koji se uključuje sa vozilom:**

- 1 ako je put na koji se uključuje označen saobraćajnim znakom kao put sa prvenstvom prolaza
- 2 ako se vozilom uključuje sa zemljanog puta na put sa kolovoznim zastorom
- 3 ako se vozilom uključuje sa površine na kojoj se ne odvija saobraćaj
- 4 ako po uključivanju skreće udesno

*(više tačnih odgovora)*

**5. Vozač vozila kome je dat znak za preticanje sa njegove lijeve strane dužan je:** *(više tačnih odgovora)*

- 1 pomjeriti vozilo ka desnoj ivici kolovoza
- 2 ne povećavati brzinu kretanja vozila dok ga drugo vozilo pretiče
- 3 odgovoriti zvučnim znakom upozorenja

**6. Poslije saobraćajne nezgode u kojoj je prouzrokovana samo manja materijalna šteta, vozači su dužni?**

*(više tačnih odgovora)*

- 1 ukloniti vozila sa kolovoza i razmijeniti lične podatke
- 2 nastaviti kretanje vozilom sa naročitom oprežnošću
- 3 popuniti i potpisati obrazac evropskog izvještaja o saobraćajnoj nezgodi

**7. Vozači vozila koja se kreću prelazom puta preko željezničke pruge u istom nivou kad svjetla na prelazu nisu upaljena dužni su to činiti:**

- 1 sa naročitom oprežnošću
- 2 sa upaljenim dugim svjetlima
- 3 uz upotrebu zvučnog znaka upozorenja

**8. Kako ćete postupiti u situaciji kad se, za vrijeme vožnje u naselju, vozilo javnog gradskog prevoza putnika ili posebno obilježeno vozilo kojim se obavlja organizovani prevoz djece uključuje na javni put sa stajališta?** *(više tačnih odgovora)*

- 1 smanjiti brzinu kretanja vozila
- 2 prema potrebi zaustaviti vozilo i omogućiti uključivanje u saobraćaj vozilu javnog gradskog prevoza odnosno vozilu kojim se obavlja organizovani prevoz djece
- 3 nastaviti kretanje vozilom bez obzira na vozilo koje izlazi sa stajališta
- 4 vozilo koje izlazi sa stajališta upozoriti zvučnim znakom upozorenja, te nastaviti kretanje vozilom

**9. Motornim vozilom u saobraćaju na putu može da upravlja lice:**

- 1 koje ima dokaz da je vozilo kojim u pravlja tehnički ispravno bez obzira na kategoriju kojoj to vozilo pripada
- 2 koje ima važeću vozačku dozvolu, stranu vozačku dozvolu ili međunarodnu vozačku dozvolu odgovarajuće kategorije

**10. Kako su dužni učesnici u saobraćaju da postupe kad naiđu na saobraćajni znak postavljen na putu?**

- 1 prema ličnoj procjeni, zavisno od konkretne saobraćajne situacije na putu
- 2 u skladu sa značenjem saobraćajnog znaka

**11. Vozilo koje se na kolovozu nalazi u takvom položaju, a njegov vozač daje takav znak da se sa sigurnošću može zaključiti da to vozilo skreće ulijevo, mora se preticati:**

- 1 sa lijeve strane
- 2 sa desne strane

**12. Koja je najveća dozvoljena brzina kretanja vozilom na putevima u naselju, osim ako saobraćajnim znakom nije drugačije određeno?**

- 1 80 km/h
- 2 50 km/h
- 3 60 km/h

**13. Dopunska svijetleća zelena strelica postavljena u visini zelenog svjetla na semaforu usmjerena udesno znači:**

- 1 da vozač može izvršiti radnju skretanja vozilom udesno iako je crveno svjetlo, uz uslov da propusti vozila i pešake koji se kreću putem na koji skreće
- 2 zabranu skretanja na raskrsnici udesno
- 3 obavezan smjer skretanja udesno

**14. Kako postupate prilikom prestrojavanja vozilom iz jedne u drugu saobraćajnu traku?**

- 1 uključiti odgovarajući pokazivač smjera *(više tačnih odgovora)*
- 2 uvjeriti se u bezbjedno izvođenje radnje prestrojavanja
- 3 pravilno izvršiti radnju prestrojavanja uz povećavanje ili smanjivanje brzine kretanja vozila
- 4 zaustaviti vozilo i nakon toga se prestrojiti

**15. Kad na raskrsnici vozila dolaze iz suprotnih smjerova i skreću ulijevo vozači se mimoilaze:**

- 1 sa svoje lijeve strane
- 2 sa svoje desne strane

**16. Kad na putu sa dvije saobraćajne trake za saobraćaj u oba smjera trebate upravljati vozilom što bliže desnoj ivici kolovoza?** *(više tačnih odgovora)*

- 1 kada nas pretiče drugo vozilo
- 2 kod mimoilaženja sa drugim vozilom
- 3 kad vršite radnju preticanja vozila

**17. Autobus kojim se vrši organizovani prevoz djece zaustavljen je na kolovozu zbog ulaska djece. Kako postupate?**

- 1 nastaviti kretanje sa povećanom opreznosću
- 2 obavezno zaustaviti vozilo
- 3 ne obraćati pažnju na autobus

18. U vertikalnu saobraćajnu signalizaciju spadaju:

(više tačnih odgovora)

- 1 znakovi opasnosti
- 2 znakovi obavještenja
- 3 dopunske table
- 4 oprema za označavanje ivice kolovoza

19. Natpisi na znakovima obavještenja se, u pravilu, ispisuju:

- 1 velikim slovima
- 2 malim slovima

20. Boja poledine podloge znaka vertikalne saobraćajne signalizacije mora biti: (više tačnih odgovora)

- 1 siva
- 2 bez sjaja, kako bi se spriječilo odvratanje pažnje i zaslijepljivanje vozača
- 3 bijela

21. Tačan naziv saobraćajnog znaka je?

- 1 ukrštanje puteva istog značaja
- 2 ukrštanje sa sporednim putem pod ostrim uglom



22. Tačan naziv saobraćajnog znaka je?

- 1 pokretni most
- 2 blizina obale



23. Koje značenje ima ovaj saobraćajni znak?

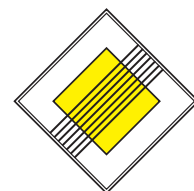
(više tačnih odgovora)

- 1 zabrana saobraćaja u oba smjera
- 2 zabrana saobraćaja u smjeru kretanja vozila
- 3 da se saobraćaj odvija iz suprotnog smjera



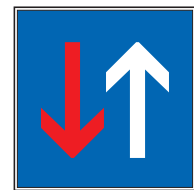
24. Šta označava ovaj saobraćajni znak?

- 1 produžetak puta s prvenstvom prolaza
- 2 završetak puta ili dijela puta sa prvenstvom prolaza



25. Kako ćete postupiti nailaskom na ovaj saobraćajni znak?

- 1 uz povećanu pažnju nastaviti kretanje vozilom, jer imam pravo prvenstva prolaza u odnosu na vozila koja dolaze iz suprotnog smjera
- 2 zaustaviti vozilo i propustiti vozila iz suprotnog smjera



26. Kako ćete postupiti nailaskom na ovaj saobraćajni znak?

- 1 smanjiti brzinu kretanja vozila do brzine hoda pješaka
- 2 povećati brzinu kretanja vozila



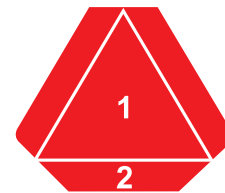
27. Kojim vozilima je dozvoljeno kretanje putem označenim ovim saobraćajnim znakom? (više tačnih odgovora)

- 1 bicikl
- 2 putničko vozilo, teretno vozilo, autobus
- 3 motocikl



28. Koja vozila se obilježavaju znakom kao na slici?

- 1 vozila koja prevoze opasne materije
- 2 spora motorna i priključna vozila



29. Koje značenje ima ovaj saobraćajni znak?

- 1 opasnost za koju nije predviđen poseban znak
- 2 opasnost kad se krećemo klizavim kolovozom



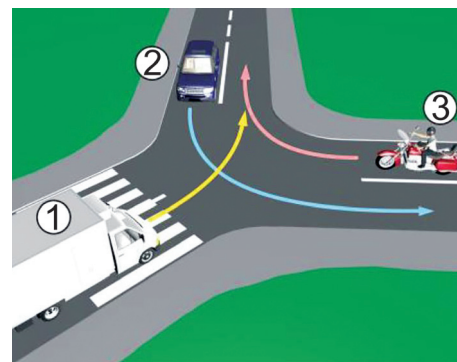
30. Kako treba postupiti nailaskom na ovaj saobraćajni znak?

- 1 pravovremeno prebaciti u niži stepen prijenosa
- 2 prebaciti u viši stepen prijenosa i što više kočiti nožnom kočnicom



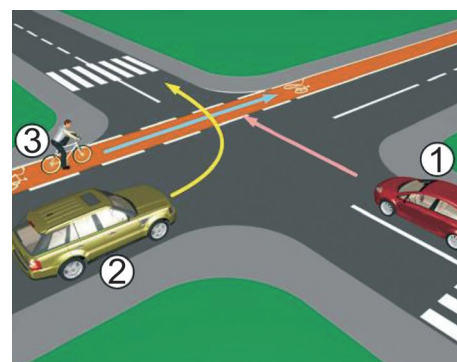
31. Koji je redoslijed prolaska vozila na raskrsnici u situaciji kao na slici?

- 1 2 - 1 - 3
- 2 3 - 1 - 2
- 3 1 - 2 - 3



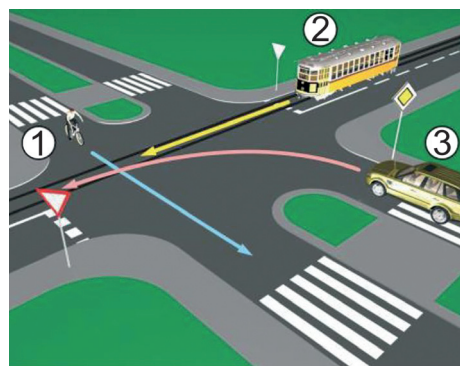
32. Koji je redoslijed prolaska vozila na raskrsnici u situaciji kao na slici?

- 1 1 - 2 - 3
- 2 1 - 3 - 2
- 3 3 - 1 - 2



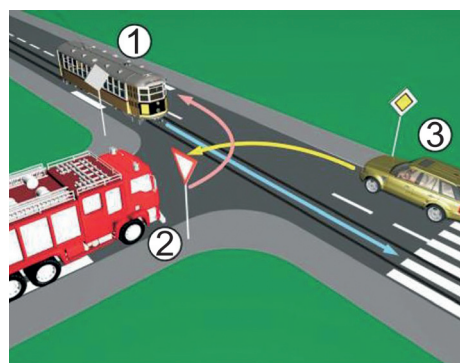
33. Redoslijed prolaska vozila na raskrsnici u situaciji kao na slici je?

- 1 2 - 1 - 3
- 2 1 - 3 - 2
- 3 3 - 2 - 1



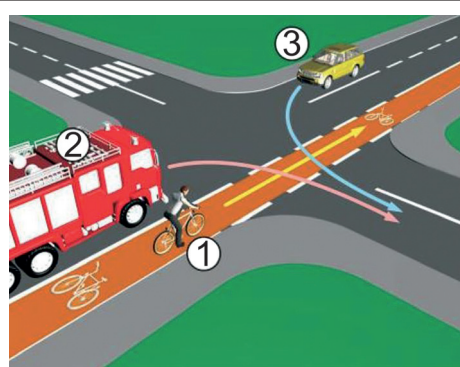
34. Koji je redoslijed prolaska vozila na raskrsnici u situaciji kao na slici?

- 1 3 - 2 - 1
- 2 1 - 2 - 3
- 3 1 - 3 - 2



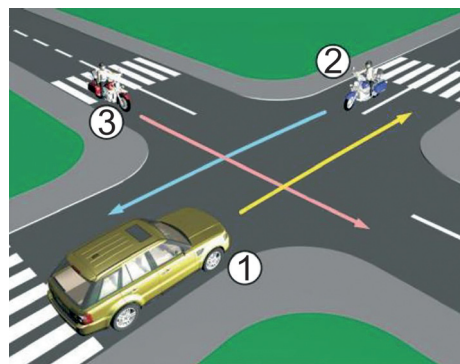
35. Koji je redoslijed prolaska vozila na raskrsnici u situaciji kao na slici?

- 1 1 - 2 - 3
- 2 2 - 1 - 3
- 3 3 - 1 - 2



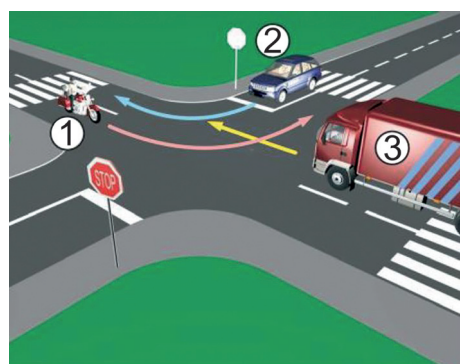
36. Koji je redoslijed prolaska vozila na raskrsnici u situaciji kao na slici?

- 1 2 - 1 - 3
- 2 3 - 2 - 1
- 3 1 - 3 - 2



37. Koji je redoslijed prolaska vozila na raskrsnici u situaciji kao na slici?

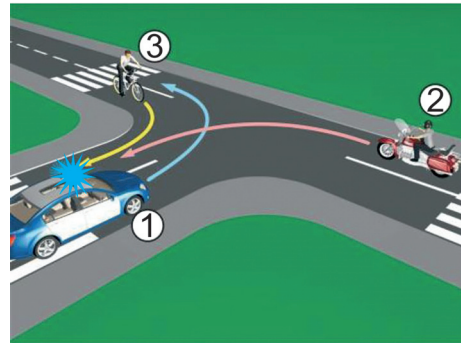
- 1 1 - 2 - 3
- 2 2 - 1 - 3
- 3 3 - 1 - 2





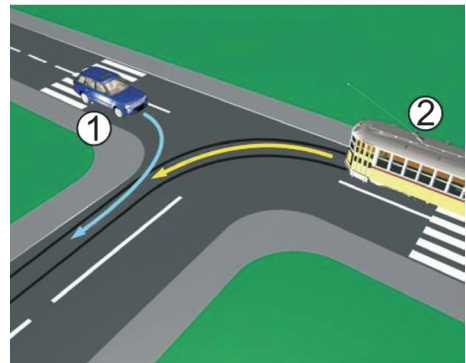
38. Koji je redoslijed prolaska vozila na raskrsnici u situaciji kao na slici?

- 1 3 - 2 - 1
- 2 2 - 1 - 3
- 3 1 - 3 - 2



39. Kako u saobraćajnoj situaciji kao na slici mora postupiti vozač vozila broj 2?

- 1 propustiti vozilo broj 1
- 2 proći prije vozila broj 1



40. Kako u saobraćajnoj situaciji kao na slici mora postupiti vozač vozila broj 2?

- 1 proći prije vozila broj 1
- 2 propustiti vozilo broj 1

