



# KONTROLNI TEST

za provjeru znanja kandidata za vozača





**1. Znakovi izričitih naredbi:**

- 1 stavljaju do znanja učesnicima u saobraćaju na putu zabrane, ograničenja i obaveze kojih se moraju pridržavati
- 2 pružaju učesnicima u saobraćaju potrebna obavještenja o putu kojim se kreću i druga obavještenja koja im mogu biti korisna

**2. Za regulisanje saobraćaja upotrebljavaju se uređaji kojima se daju svjetlosni saobraćajni znakovi:**

- 1 crvene boje
- 2 žute i zelene boje
- 3 sve navedeno

**3. Saobraćajna traka za ubrzavanje je:**

- 1 dio kolovoza namijenjen za vozila javnog gradskog prevoza
- 2 dio kolovoza namijenjen za uključivanje vozila u saobraćaj sa sporednog puta, odnosno drugih prilaznih puteva sa objekata pored puteva
- 3 dio kolovoza čija je širina dovoljna za nesmetan saobraćaj dva reda vozila

**4. Mijenjanje saobraćajne trake je:**

- 1 prolaženje vozilom pored drugog vozila koje se kreće u istoj saobraćajnoj traci i u istom smjeru
- 2 prolaženje vozilom pored zaustavljenog vozila koje se nalazi u saobraćajnoj traci kojom se vozilo kreće
- 3 prelaženje vozilom iz jedne u drugu saobraćajnu traku za saobraćaj u istom smjeru radi prestrojavanja ili dozvoljenog bržeg kretanja

**5. Brzi put, u pravilu:**

- 1 nema zaustavnih traka
- 2 ima zaustavne trake

**6. Izdata vam je vozačka dozvola za A1 podkategoriju. Kojim vozilima imate pravo upravljati?**

- 1 lakim motociklom čija zapremina motora ne prelazi 125 cm<sup>3</sup>, a snaga ne prelazi 11 kW
- 2 triciklom i četvorociklom na motorni pogon

**7. Saobraćajna traka za prinudno zaustavljanje vozila je:**

- 1 obilježeni uzdužni dio kolovoza na autoputevima i na određenim mjestima na putevima višeg ranga, kao i u tunelima i galerijama, namijenjena za prinudno zaustavljanje vozila
- 2 uzdužni dio kolovoza namijenjen za vozila koja sporom vožnjom smanjuju odvijanje saobraćaja
- 3 dio kolovoza namijenjen za isključivanje vozila iz saobraćaja na putu

**8. Manevarsko svjetlo se automatski isključuje čim brzina kretanja vozila prema naprijed premaši?**

- 1 10 km/h
- 2 15 km/h
- 3 20 km/h

**9. Kako očekivanje opasnosti utiče na bezbjednost prilikom upravljanja vozilom?**

- 1 povećava pažnju
- 2 smanjuje pažnju
- 3 produžava vrijeme reagovanja vozača
- 4 skraćuje vrijeme reagovanja vozača
- 5 skraćuje dužinu zaustavnog puta vozila

(više tačnih odgovora)

**10. Koji organ u BiH izdaje ovlaštenje za izdavanje međunarodne vozačke dozvole?**

- 1 auto-moto klubovi
- 2 Ministarstvo komunikacija i transporta BiH
- 3 auto-moto društva

**11. Vozača kojem je roku od jedne godine zbog učinjenih prekršaja iz Zakona o osnovama bezbjednosti saobraćaja na putevima u BiH određeno najmanje sedam kaznenih bodova nadležni organ kod kojeg se vodi u evidenciji će:**

- 1 pozvati na predavanja o posljedicama koje proizlaze iz nepoštovanja ili nepoznavanja saobraćajnih propisa
- 2 oduzeti mu vozačku dozvolu u trajanju od 30 dana
- 3 oduzeti mu vozačku dozvolu u trajanju od 60 dana

**12. Međunarodna vozačka dozvola izdata u BiH:**

- 1 može se koristiti za upravljanje motornim vozilima na teritoriji BiH
- 2 ne može se koristiti za upravljanje motornim vozilima na teritoriji BiH

**13. Vozila stara četiri i više godina vlasnici su dužni podvrgnuti redovnom tehničkom pregledu tokom:**

- 1 svakog 9 mjeseca, od posljednjeg redovnog tehničkog pregleda
- 2 svakog 12 mjeseca, od posljednjeg redovnog tehničkog pregleda
- 3 svakog 6 mjeseca, od posljednjeg redovnog tehničkog pregleda
- 4 svakog 18 mjeseca, od posljednjeg redovnog tehničkog pregleda

**14. Svjetla za maglu na motornom vozilu moraju biti izvedena i podešena tako da osvijetljeni dio ravnog puta nije duži:**

- 1 od 35 m
- 2 od 50 m
- 3 od 40 m

**15. Vozilo koje se kreće po šinama postavljenim na sredini kolovoza može da se pretiče s desne strane:**

- 1 ako između njega i desne ivice kolovoza postoji saobraćajna traka
- 2 ako između njega i lijeve ivice kolovoza postoji saobraćajna traka
- 3 ako između njega i desne ivice kolovoza postoji zaustavna traka

**16. Vozač koji pri skretanju vozila presijeca biciklističku stazu ili traku koja se pruža uzduž kolovoza kojim se kreće:**

- 1 dužan je da propusti bicikl i moped koji se kreće biciklističkom stazom ili trakom u istom ili suprotnom smjeru
- 2 nije dužan da propusti bicikl i moped koji se kreće biciklističkom stazom ili trakom u istom ili suprotnom smjeru
- 3 dužan je da propusti motocikl koji se kreće biciklističkom stazom ili trakom u istom ili suprotnom smjeru

**17. Kada kandidat ima pravo prigovora na način ispitivanja i ponašanja ispitivača za vrijeme ispita?**

- 1 nema pravo prigovora
- 2 odmah po završetku ispita, što evidentira ispitivač, o čemu odlučuje predsjednik Komisije u roku od tri dana od završetka ispita

18. Motornim vozilom ne smije da se vuče?

(više tačnih odgovora)

- 1 bicikl
- 2 laki motocikl
- 3 motocikl sa bočnom prikolicom
- 4 motocikl bez bočne prikolice

19. Za vrijeme upravljanja vozilom na autoputu vozač ne smije:

(više tačnih odgovora)

- 1 mijenjati saobraćajnu traku kojom se predhodno kretao
- 2 kretati se vozilom unazad
- 3 obavljati radnju polukružnog okretanja

20. Izdata vam je vozačka dozvola za C1 podkategoriju. Kojim vozilima imate pravo upravljati?

- 1 vozilima koja, osim sjedišta za vozača, imaju više od osam sjedišta, a manje od šesnaest sjedišta
- 2 vozilima čija je najveća dozvoljena masa veća od 3.500 kg, a manja od 7.500 kg

21. Kako treba postupiti nailaskom na ovaj saobraćajni znak? (više tačnih odgovora)

- 1 smanjiti brzinu kretanja vozila i povećavati opreznost
- 2 predvidjeti mogućnost nailaska na poledicu na kolovozu
- 3 povećavati brzinu kretanja vozila



22. Kojim vozilima je zabranjeno kretanje putem označenim ovim saobraćajnim znakom?

- 1 biciklima
- 2 autobusima i teretnim vozilima



23. Kojim vozilima je dozvoljeno kretanje putem nakon ovog saobraćajnog znaka?

- 1 biciklima, mopedima i lakim motociklima
- 2 motociklima



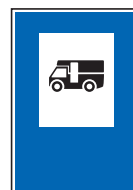
24. Koji značenje ima ovaj saobraćajni znak?

- 1 zabrana saobraćaja za vozila koja prevoze opasne materije iznad određene količine
- 2 zabrana saobraćaja za vozila koja prevoze eksploziv ili neke lako zapaljive materije



25. Tačan naziv saobraćajnog znaka je?

- 1 teren uređen za kampovanje u vozilima
- 2 zabranjeno kampovanje u vozilima



26. Tačan naziv saobraćajnog znaka je?

- 1 blizina mjesta na kojem se nalazi autopraonica
- 2 blizina mjesta gdje je zabranjeno pranje vozila



27. Koje značenje ima znak koji daje ovlašteno lice na raskrsnici?

- 1 dozvoljen prolaz vozilima koja dolaze s bočnih strana ovlaštene osobe
- 2 obavezno zaustavljanje za sva vozila ispred raskrsnice



28. Dvostruka isprekidana linija služi za obilježavanje:

- 1 saobraćajnih traka sa promjenljivim smjerom kretanja na kojima je saobraćaj regulisan uređajima za davanje svjetlosnih saobraćajnih znakova
- 2 saobraćajne trake koju mogu koristiti samo vozila s pravom prvenstva prolaza



29. Kada će vozač koji upravlja vozilom koje prevozi opasne materije koristiti ovaj znak?

- 1 kad vrši prevoz na temperaturi ispod 0 °C
- 2 kad vrši prevoz opasnih materija na povišenoj temperaturi.



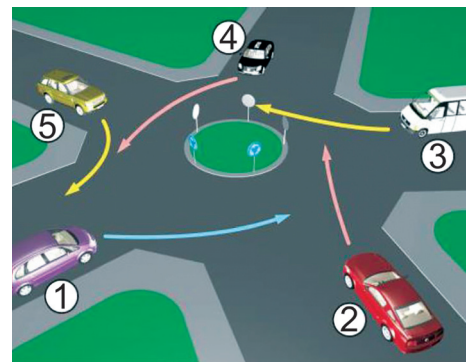
30. Kako treba postupiti nailaskom na ovaj saobraćajni znak?

- 1 obavezno voziti ulijevo
- 2 nastaviti kretanje vozilom pravo



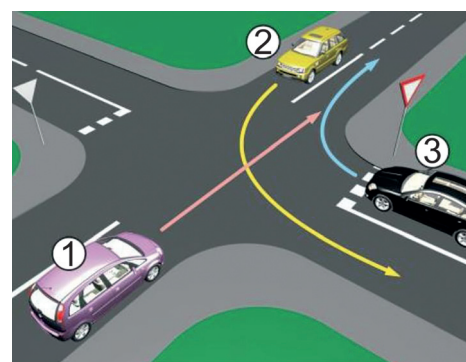
31. Koji je redoslijed prolaska vozila na raskrsnici u situaciji kao na slici?

- 1 5- 4 - 3 - 2 - 1
- 2 1 - 2 - 3 - 4 - 5



32. Koji je redoslijed prolaska vozila na raskrsnici u situaciji kao na slici?

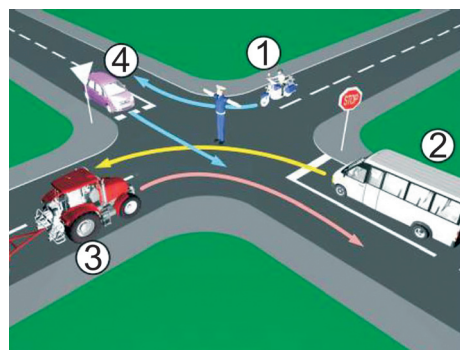
- 1 2- 3 - 1
- 2 1- 2 - 3
- 3 3- 1 - 2



33. Kojim vozilima u saobraćajnoj situaciji kao na slici nije dozvoljen prolaz na raskrsnici?

1 vozilima 1 i 3

2 vozilima 4 i 2

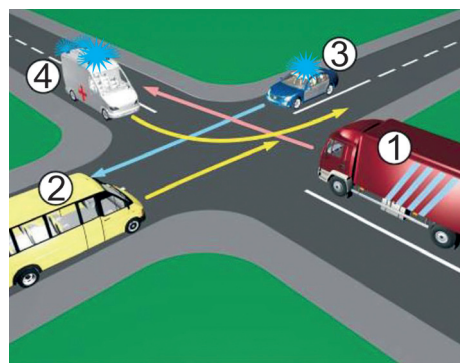


34. Redosljed prolaska vozila na raskrsnici u situaciji kao na slici je?

1 4-3-1-2

2 3-4-1-2

3 4-3-2-1

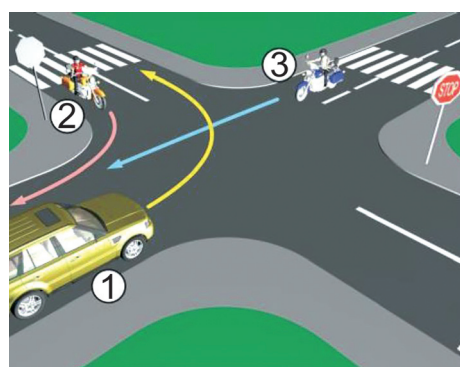


35. Koji je redosljed prolaska vozila na raskrsnici u situaciji kao na slici?

1 1-2-3

2 2-3-1

3 3-1-2

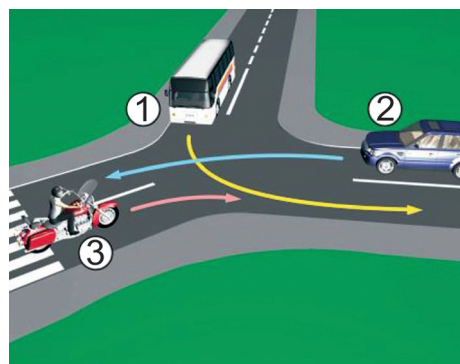


36. Koji je redosljed prolaska vozila na raskrsnici u situaciji kao na slici?

1 2-3-1

2 3-1-2

3 1-3-2

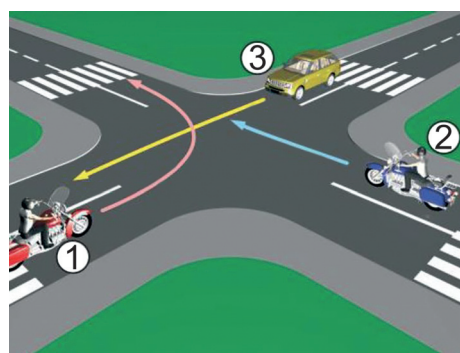


37. Koji je redosljed prolaska vozila na raskrsnici u situaciji kao na slici?

1 1-2-3

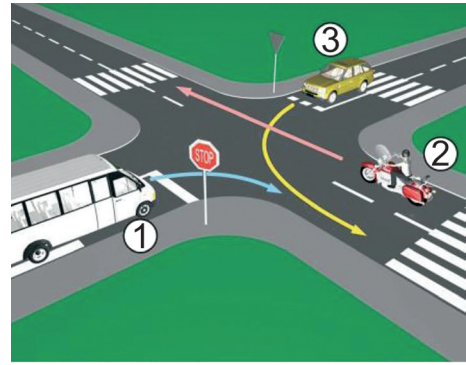
2 3-2-1

3 2-1-3



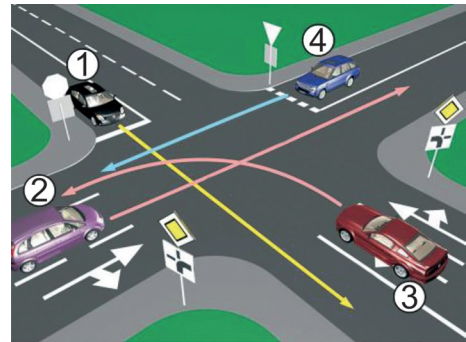
38. Koji je redoslijed prolaska vozila na raskrsnici u situaciji kao na slici?

- 1 1- 3 - 2
- 2 2- 3 - 1
- 3 2 - 1 - 3



39. Koji je redoslijed prolaska vozila na raskrsnici u situaciji kao na slici?

- 1 1- 3 - 2 - 4
- 2 3- 2 - 1 - 4
- 3 3- 1 - 2 - 4
- 4 1- 4 - 2 - 3



40. Kako u saobraćajnoj situaciji kao na slici mora postupiti vozač vozila broj 2?

- 1 zaustaviti se i propustiti vozilo broj 1
- 2 proći prije vozila broj 1

