



KONTROLNI TEST

za provjeru znanja kandidata za vozača



1. Saobraćajna traka za spora vozila je:

- 1 dio kolovoza namijenjen za isključivanje vozila iz saobraćaja na putu
- 2 uzdužni dio kolovoza namijenjen za vozila koja sporom vožnjom smanjuju odvijanje saobraćaja
- 3 obilježeni ili neobilježeni uzdužni dio kolovoza čija je širina dovoljna za nesmetan saobraćaj jednog reda vozila

2. Šta je parkiranje?

- 1 prekid kretanja vozila u trajanju dužem od pet minuta, osim prekida koji se pravi da bi se postupilo po znaku ili pravilu kojim se reguliše saobraćaj
- 2 prekid kretanja vozila u trajanju do pet minuta, osim prekida koji se pravi da bi se postupilo po znaku ili pravilu kojim se reguliše saobraćaj
- 3 prekid kretanja vozila u trajanju dužem od tri minute, uključujući i prekide koji se prave da bi se postupilo po znaku ili pravilu kojim se reguliše saobraćaj

3. Vozač koji je zbog neispravnosti na vozilu, saobraćajne nezgode ili drugog opravdanog razloga prinuđen da zaustavi vozilo na kolovozu dužan je: *(više tačnih odgovora)*

- 1 otvoriti poklopac motora da se spriječi pregrijavanje
- 2 označiti se svjetloodbojnim prslukom za vrijeme kretanja van vozila
- 3 preduzeti sve mjere da zaustavljeno vozilo ne dovede u opasnost druga vozila
- 4 vozilo što prije ukloniti sa kolovoza

4. Oznake na kolovozu čine:

(više tačnih odgovora)

- 1 linije
- 2 strelice
- 3 table i stubovi
- 4 natpisi i druge oznake

5. Vozila koja ne ispunjavaju propisane uslove u pogledu dimenzija, ukupne mase i osovinskog opterećenja mogu da učestvuju u saobraćaju na javnom putu?

- 1 ako ispunjavaju posebne uslove koji omogućavaju bezbjedan i nesmetan saobraćaj, utvrđene u odobrenju koje je izdalo nadležno ministarstvo
- 2 ako se kreću po putu van naselja

6. Ako je vozač prinuđen zaustaviti ili parkirati vozilo na kolovozu sa dvije saobraćajne trake gdje se saobraćaj odvija u oba smjera: *(više tačnih odgovora)*

- 1 dužan je da ga obilježi posebnim znakom kojim se označava zaustavljeno vozilo na kolovozu (sigurnosni trokut)
- 2 nije dužan da ga obilježi posebnim znakom kojim se označava zaustavljeno vozilo na kolovozu (sigurnosni trokut)
- 3 mora uključiti uređaj za istovremeno paljenje svih pokazivača smjera, ako je u motornom vozilu ugrađen taj uređaj

7. Da li se na vozila smiju postavljati gume sa ekserima?

- 1 da
- 2 ne

8. Na istoj osovini vozila, pneumatici moraju biti jednaki po marki (proizvođaču) i tipu?

- 1 da
- 2 ne

9. Javni put čini:

- 1 vazdušni prostor iznad kolovoza u visini od sedam metara, računajući od najviše tačke kolovoza
- 2 vazdušni prostor iznad kolovoza u visini od pet metara, računajući od najviše tačke kolovoza
- 3 vazdušni prostor iznad kolovoza u visini od tri metra, računajući od najviše tačke kolovoza

10. Znakovi opasnosti:

- 1 služe da se učesnici u saobraćaju na putu upozore na opasnost koja prijete na određenom mjestu, odnosno dijelu puta, i da se obavijeste o prirodi te opasnosti
- 2 stavljaju do znanja učesnicima u saobraćaju na putu zabrane, ograničenja i obaveze kojih moraju da se pridržavaju
- 3 pružaju učesnicima u saobraćaju potrebna obavještenja o putu kojim se kreću i druga obavještenja koja im mogu biti korisna

11. Međunarodna vozačka dozvola izdaje se na period važenja od:

- 1 jedne godine
- 2 dvije godine, odnosno na period propisan međunarodnim ugovorom
- 3 tri godine

12. Vozačka dozvola koja se izdaje licu starijem od 65 godina života produžava se sa rokom važenja od:

- 1 tri godine
- 2 dvije godine
- 3 deset godina
- 4 dvadeset godina

13. Na raskrsnici ili u susretu sa drugim vozilom, vozač je dužan propustiti vozilo:

- 1 koje dolazi sa njegove desne strane, osim ako saobraćajnim znakom na putu nije drugačije određeno
- 2 koje se kreće sporije
- 3 koje dolazi sa njegove lijeve strane

14. Ispod slova „L” na tablici kojom se obilježava vozilo za osposobljavanje kandidata za vozača iz upravljanja motornim vozilom upisuje se:

- 1 broj instruktorske dozvole instruktora vožnje
- 2 registarski broj vozila za koje se tablica koristi

15. U kom slučaju će vozaču biti oduzeta vozačka dozvola u trajanju od 30 dana?

- 1 ako mu, u roku od jedne godine, zbog učinjenih prekršaja iz Zakona o osnovama bezbjednosti saobraćaja na putevima u BiH bude određeno najmanje sedam kaznenih bodova
- 2 ako mu, u roku od jedne godine zbog učinjenih prekršaja iz Zakona o osnovama bezbjednosti saobraćaja na putevima u BiH, bude određeno najmanje deset kaznenih bodova

16. Svjetlosni snop „kratkog svjetla“ osvjetljava put u dužini od:

- 1 najmanje 35 a najviše 70 m
- 2 najmanje 40 a najviše 80 m

17. Najveća dozvoljena količina alkohola u krvi za vozače koji imaju manje od 3 godine vozačkog iskustva je:

- 1 0,0 g/kg
- 2 0,3 g/kg
- 3 0,5 g/kg

18. Koja je najveća dozvoljena brzina kretanja za traktore koji vuku priključno vozilo?

- 1 40 km/h
- 2 30 km/h
- 3 40 km/h

19. Ako teret na motornom ili priključnom vozilu sa bočne strane prelazi više od 20 cm vanjsku ivicu prednjeg ili zadnjeg svjetla za označavanje vozila mora se, noću, kao i danju u slučaju smanjene vidljivosti, označiti svjetlom i katadiopterima koji:

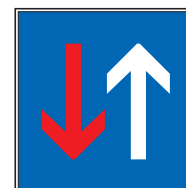
- 1 sa prednje strane daju bijelo a sa zadnje crveno svjetlo
- 2 sa prednje strane daju bijelo a sa zadnje narandžasto svjetlo
- 3 sa prednje i zadnje strane daju bijelo svjetlo

20. Motorno vozilo koje prevozi opasne materije mora biti obilježeno sa prednje strane:

- 1 sa dva okrugla bijela svjetla, prečnika najmanje 10 cm na gornjim uglovima vozila
- 2 sa dva okrugla narandžasta svjetla, prečnika najmanje 10 cm na gornjim uglovima vozila

21. Kako ćete postupiti nailaskom na ovaj saobraćajni znak?

- 1 uz povećanu pažnju nastaviti kretanje vozilom, jer imam pravo prvenstva prolaza u odnosu na vozila koja dolaze iz suprotnog smjera
- 2 zaustaviti vozilo i propustiti vozila iz suprotnog smjera



22. Kako ćete postupiti nailaskom na ovaj saobraćajni znak?

- 1 smanjiti brzinu kretanja vozila do brzine hoda pješaka
- 2 povećati brzinu kretanja vozila



23. Kojim vozilima je dozvoljeno kretanje putem označenim ovim saobraćajnim znakom?

(više tačnih odgovora)

- 1 bicikl
- 2 putničko vozilo, teretno vozilo, autobus
- 3 motocikl



24. Koja vozila se obilježavaju znakom kao na slici?

- 1 vozila koja prevoze opasne materije
- 2 spora vozila



25. Koje značenje ima ovaj saobraćajni znak?

- 1 opasnost za koju nije predviđen poseban znak
- 2 opasnost kad se krećemo klizavim kolovozom



26. Tačan naziv saobraćajnog znaka je:

- 1 zabrana saobraćaja u jednom smjeru
- 2 zabrana saobraćaja u oba smjera



27. Koje značenje ima ovaj saobraćajni znak?

(više tačnih odgovora)

- 1 smjer i način preusmjeravanja saobraćaja
- 2 blizina mjesta na kojem se izvode radovi ili na kojem je prepreka na putu
- 3 približavanje mjestu na kojem je saobraćaj regulisan svjetlosnim saobraćajnim znacima



28. Koja vozila se obilježavaju oznakom kao na slici?

- 1 duga vozila
- 2 vozila čija širina prelazi 2,5 m



29. Tačan naziv saobraćajnog znaka je:

- 1 zabrana preticanja svih motornih vozila, osim motocikla bez prikolice i mopeda
- 2 zabrana preticanja svih motornih vozila, osim mopeda



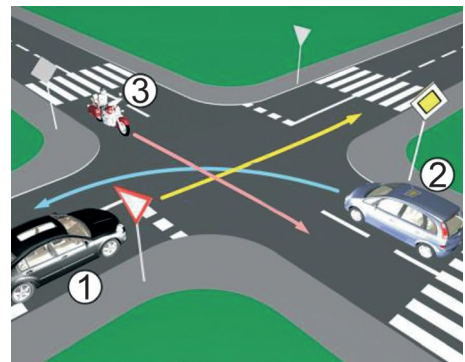
30. Tačan naziv saobraćajnog znaka je:

- 1 prvenstvo prolaza za vozila iz suprotnog smjera
- 2 dozvoljeni smjer
- 3 saobraćaj u oba smjera



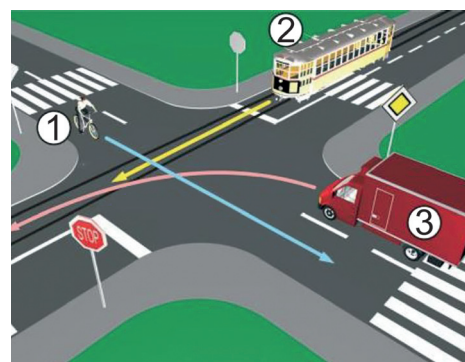
31. Koji je redoslijed prolaska vozila na raskrsnici u situaciji kao na slici?

- 1 3 - 2 - 1
- 2 1 - 2 - 3
- 3 2 - 1 - 3



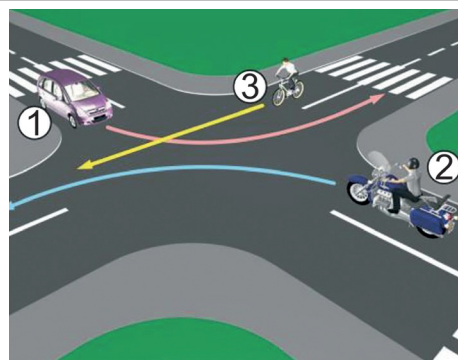
32. Koji je redoslijed prolaska vozila na raskrsnici u situaciji kao na slici?

- 1 2 - 3 - 1
- 2 1 - 3 - 2
- 3 1 - 2 - 3



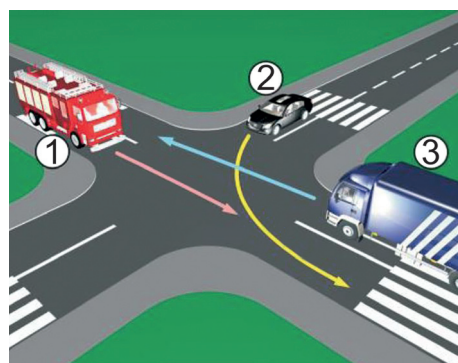
33. Koji je redoslijed prolaska vozila na raskrsnici u situaciji kao na slici?

- 1 2 - 3 - 1
- 2 1 - 3 - 2
- 3 2 - 1 - 3



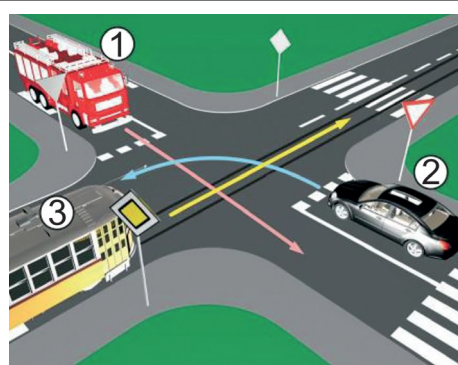
34. Koji je redoslijed prolaska vozila na raskrsnici u situaciji kao na slici?

- 1 3 - 2 - 1
- 2 3 - 1 - 2
- 3 1 - 2 - 3



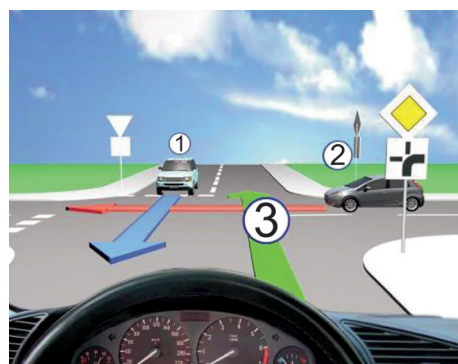
35. Koji je redoslijed prolaska vozila na raskrsnici u situaciji kao na slici?

- 1 3 - 1 - 2
- 2 2 - 1 - 3
- 3 1 - 3 - 2



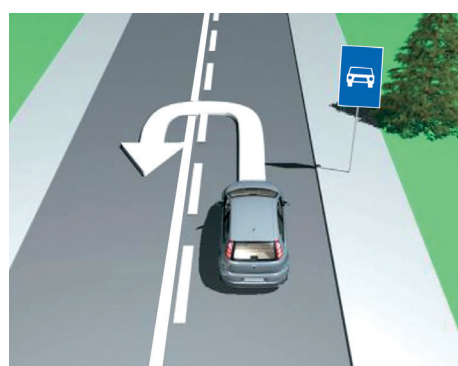
36. Koji je redoslijed prolaska vozila na raskrsnici u situaciji kao na slici?

- 1 1 - 2 - 3
- 2 2 - 3 - 1
- 3 3 - 2 - 1



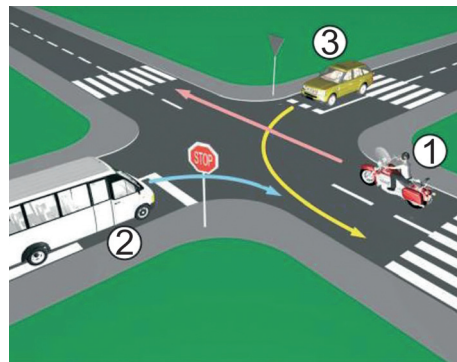
37. Da li je u saobraćajnoj situaciji kao na slici dozvoljeno izvršiti radnju polukružnog okretanja vozilom?

- 1 da
- 2 ne



38. Koji je redosljed prolaska vozila na raskrsnici u situaciji kao na slici?

- 1 1 - 3 - 2
- 2 1 - 2 - 3
- 3 3 - 1 - 2



39. Kako ćete postupiti na raskrsnici na kojoj je saobraćaj regulisan svjetlosnom saobraćajnom signalizacijom kao na slici?

- 1 obavezno zaustaviti vozilo jer se uključujem sa sporednog puta
- 2 obavezno zaustaviti vozilo zbog znaka „STOP“
- 3 nastaviti kretanje vozilom



40. Kako ćete postupiti na raskrsnici u saobraćajnoj situaciji kao na slici? (više tačnih odgovora)

- 1 proći prvi kroz raskrsnicu
- 2 propustiti crveno vozilo
- 3 zaustaviti se i propustiti oba vozila
- 4 proći kroz raskrsnicu prije žutog vozila

