



KONTROLNI TEST

za provjeru znanja kandidata za vozača



1. Pješачko ostrvo je:

- 1 uzdignuta ili na drugi način obilježena površina koja se nalazi na kolovozu namijenjena za kretanje pješaka, u kojoj je dozvoljeno kretanje motornih vozila s posebnim odobrenjem
- 2 uzdignuta ili na drugi način obilježena površina koja se nalazi na kolovozu i koja je određena za privremeno zadržavanje pješaka koji prelaze preko kolovoza, ili ulaze u vozilo i izlaze iz vozila javnog saobraćaja
- 3 uređena saobraćajna površina namijenjena za kretanje pješaka, u kojoj je dozvoljeno kretanje motornih vozila s posebnim odobrenjem

2. Pod izrazom naseljeno mjesto podrazumijeva se:

- 1 izgrađen, nastanjen, prostorno i funkcionalno objedinjen dio naseljenog mjesta u kom su javni putevi izgrađeni sa uređenim trotoarom i ivičnjakom pored kojeg se nalazi najmanje sa jedne strane red kuća ili grupa zgrada i čije su granice obilježene saobraćajnim znakom za obilježavanje naselja
- 2 prostorna jedinica u Bosni i Hercegovini koja obuhvata jedno ili više naselja sa područjem koje pripada tom naseljenom mjestu, čiji se naziv i teritorija uređuju posebnim zakonima i čija je teritorija označena saobraćajnim znakom za obilježavanje naseljenih mjesta
- 3 prostor na kojem se redovi ili grupe zgrada nalaze s jedne ili s obje strane puta, dajući mu izgled ulice i čije granice određuje nadležni organ za upravljanje putevima saobraćajnim znakovima za obilježavanje naseljenih mjesta

3. Da li na javnom putu van naselja sa savremenim kolovozom za saobraćaj u oba smjera na kome postoje samo dvije saobraćajne trake, te trake moraju da budu odvojene odgovarajućom uzdužnom linijom na kolovozu, a na magistralnom putu obilježene i ivičnim linijama?

- 1 ne
- 2 da

4. Ljekarsko uvjerenje o zdravstvenoj sposobnosti za upravljanje motornim vozilom važi?

- 1 12 mjeseci od dana izdavanja
- 2 6 mjeseci od dana izdavanja

5. Stoku koja se kreće javnim putem gonič stoke mora da drži što je moguće bliže?

- 1 desnoj ivici kolovoza
- 2 lijevoj i desnoj ivici kolovoza
- 3 središnjoj liniji

6. Motornim vozilom smije da se vuče samo priključno vozilo koje:

- 1 nije teže i duže od vučnog vozila
- 2 spada u istu kategoriju vučnog vozila
- 3 bitno ne umanjuje stabilnost vučnog vozila

7. Svjetla za maglu koja se nalaze na prednju strani vozila moraju biti:

- 1 crvene boje
- 2 bijele ili žute boje

8. Lice koje je položilo vozački ispit i dobilo vozačku dozvolu za kategoriju/ podkategoriju A1, A, B ili C1 ne smije dvije godine od dana izdavanja vozačke dozvole da upravlja vozilom:

- 1 na putu sa mokrim kolovozom *(više tačnih odgovora)*
- 2 na autoputu brzinom većom od 120 km/h
- 3 koje nije obilježeno posebnim znakom
- 4 na brzom putu brzinom većom od 90 km/h

9. Vozaču kojem je u roku od jedne godine zbog učinjenih prekršaja iz Zakona o osnovama bezbjednosti saobraćaja na putevima u Bosni i Hercegovini određeno najmanje 10 (deset) kaznenih bodova:

- 1 biće oduzeta vozačka dozvola u trajanju od 60 dana *(više tačnih odgovora)*
- 2 biće oduzeta vozačka dozvola u trajanju od 30 dana
- 3 biće upućen na provjeru poznavanja saobraćajnih propisa

10. Vozač u putničkom automobilu smije prevoziti dijete na zadnjem sjedištu: *(više tačnih odgovora)*

- 1 koje je starije od tri a mlađe od 10 godine
- 2 koje je starije od pet a mlađe od 12 godine
- 3 koje sjedi na posebnom podmetaču prilagođenom njegovoj visini koji omogućava upotrebu sigurnosnog pojasa
- 4 kada je ispravno vezano sigurnosnim pojasom, ili je ispravno vezano u sigurnosnoj sjedalici koja je za sjedište pričvršćena pomoću sigurnosnog pojasa u tri tačke vezivanja ili posebnim kopčama u vozilu

11. Nadležni organ za izdavanje vozačke dozvole oduzeće i poništiti vozačku dozvolu licu koje u toku dvije godine od dana sticanja prava upravljanja motornim vozilom kategorije B sakupi:

- 1 četiri kaznena boda
- 2 šest kaznenih bodova
- 3 pet kaznenih bodova

12. Osnovna boja znakova izričitih naredbi-znakova obaveze je:

- 1 bijela
- 2 crvena
- 3 plava

13. Prolaženje vozilom pored drugog vozila koje se po istom kolovozu kreće iz suprotnog smjera je:

- 1 preticanje
- 2 mimoilaženje

14. Osnovna boja znakova obavještenja za vođenje saobraćaja na autoputevima je:

- 1 zelena sa simbolima i natpisima bijele boje
- 2 plava sa simbolima i natpisima bijele boje

15. Koji faktori utiču na sposobnost predviđanja rizika i opasnosti u saobraćaju? *(više tačnih odgovora)*

- 1 iskustvo
- 2 brzina reakcije
- 3 vrsta vozila
- 4 znanje

16. Koliko kolovoznih traka ima put sa jednosmjernim saobraćajem?

- 1 dvije kolovozne trake
- 2 jednu kolovoznu traku
- 3 više od dvije kolovozne trake

17. Autoputem ne smiju da se kreću motorna vozila koja prema svojim konstrukcionim osobinama ne mogu da se kreću brzinom većom?

- 1 od 40 km/h
- 2 od 60 km/h

18. Šta mora učiniti vozač kad prilazi vozilom obilježenom pješačkom prelazu? (više tačnih odgovora)

- 1 upravljati vozilom sa naročitom oprežnošću
- 2 obavezno zaustaviti vozilo
- 3 voziti takvom brzinom da u slučaju potrebe može da zaustavi vozilo ispred pješačkog prelaza
- 4 privremeno zaustaviti vozilo i sačekati odlazak djece

19. Gdje je zabranjeno vršiti radnju polukružnog okretanja? (više tačnih odgovora)

- 1 u naselju
- 2 u tunelu
- 3 na autoputu, putu rezervisanom za saobraćaj motornih vozila i brzom putu

20. Šta služi kao dokaz o utvrđenoj brzini kretanja vozila? (više tačnih odgovora)

- 1 fotografija i videozapis s podacima o utvrđenoj brzini kretanja vozila
- 2 tahografski zapis
- 3 zapisnik o očitavanju na radaru
- 4 neposredno praćenje vozila

21. Kako treba postupiti nailaskom na ovaj saobraćajni znak?

- 1 pripremiti se za savladavanje više uzastopnih krivina od kojih je prva udesno
- 2 učesnike u saobraćaju iza sebe upozoriti desnim pokazivačem smjera



22. Tačan naziv saobraćajnog znaka je:

- 1 zabrana saobraćaja za sva motorna vozila, osim za motocikle bez prikolice i mopede
- 2 zabrana saobraćaja za sva motorna vozila, osim za motocikle bez prikolice



23. Koje značenje ima ovaj saobraćajni znak?

- 1 obavezno obilaženje sa lijeve strane
- 2 obavezan smjer



24. Koja vozila se obilježavaju oznakom kao na slici?

- 1 teška teretna vozila
- 2 vozila šira od 2,5 m



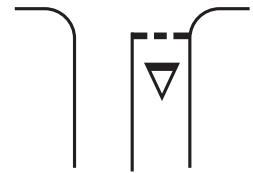
25. Koje značenje imaju ovaj saobraćajni znak?

- 1 obavezno zaustaviti vozilo
- 2 nailazak na raskrsnicu regulisanu svjetlosnom saobraćajnom signalizacijom
- 3 nastaviti kretanje vozilom bez smanjenja brzine kretanja



26. Kako treba postupiti nailaskom na ovu oznaku na kolovozu?

- 1 obavezno izvršiti radnju skretanja udesno (više tačnih odgovora)
- 2 zaustaviti se po potrebi i propustiti pješake na obilježenom pješačkom prelazu
- 3 zaustaviti se po potrebi i propustiti vozila koja se kreću putem s prvenstvom prolaza



27. Kako treba postupiti nailaskom na ovaj saobraćajni znak? (više tačnih odgovora)

- 1 obavezno zaustaviti vozilo
- 2 nastaviti kretanje vozilom s naročitom oprežnošću
- 3 prilagoditi brzinu kretanja vozila tako da se, u slučaju potrebe, vozilo može blagovremeno zaustaviti



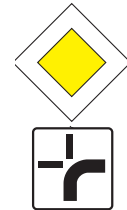
28. Koje značenje ima ovaj saobraćajni znak? (više tačnih odgovora)

- 1 mjesto od kojeg počinje autoput
- 2 mjesto od kojeg počinje put namijenjen za saobraćaj motornih vozila
- 3 mjesto od kojeg počinje brzi put



29. Koje značenje ima ovaj saobraćajni znak?

- 1 položaj puta s pravom prvenstva prolaza
- 2 obavezno skretanje ulijevo
- 3 prvenstvo prolaza u svim smjerovima



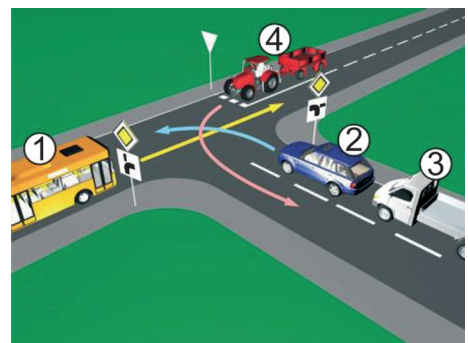
30. Kako ćete postupiti prilikom nailaska vozilom na ovlašteno lice koje u vašem smjeru kretanja daje znak kao na slici?

- 1 izvršiti radnju skretanja udesno
- 2 izvršiti radnju skretanja ulijevo
- 3 obavezno se zaustaviti



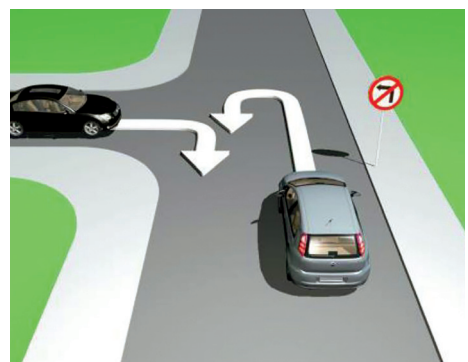
31. Koji je redoslijed prolaska vozila na raskrsnici u situaciji kao na slici?

- 1 2 - 3 - 4 - 1
- 2 2 - 3 - 1 - 4
- 3 1 - 2 - 3 - 4



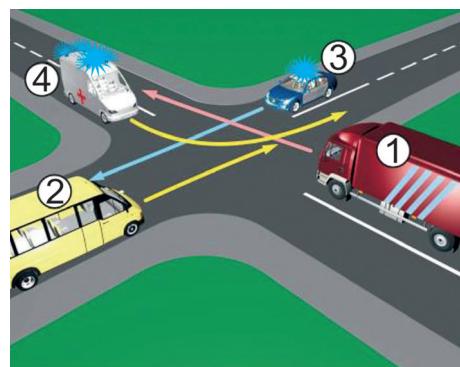
32. Da li je u saobraćajnoj situaciji kao na slici dozvoljeno izvršiti radnju polukružnog okretanja vozilom?

- 1 da
- 2 ne



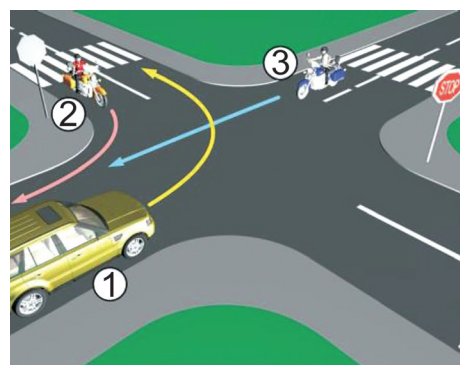
33. Redoslijed prolaska vozila na raskrsnici u situaciji kao na slici je?

- 1 4-3-1-2
- 2 3-4-1-2
- 3 4-3-2-1



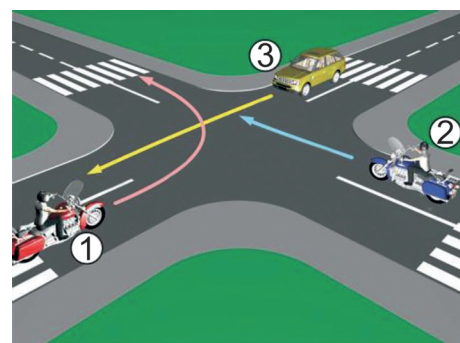
34. Koji je redoslijed prolaska vozila na raskrsnici u situaciji kao na slici?

- 1 1-2-3
- 2 2-3-1
- 3 3-1-2



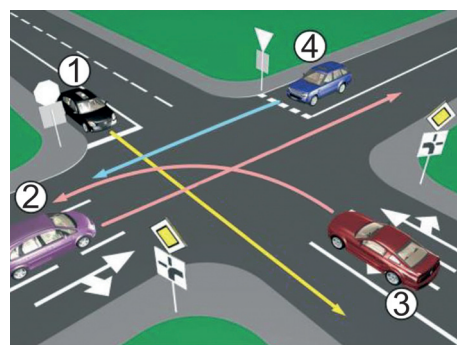
35. Koji je redoslijed prolaska vozila na raskrsnici u situaciji kao na slici?

- 1 1-2-3
- 2 3-2-1
- 3 2-1-3



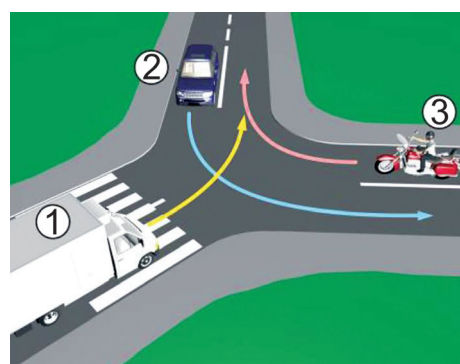
36. Koji je redoslijed prolaska vozila na raskrsnici u situaciji kao na slici?

- 1 1-3-2-4
- 2 3-2-1-4
- 3 3-1-2-4
- 4 1-4-2-3



37. Koji je redoslijed prolaska vozila na raskrsnici u situaciji kao na slici?

- 1 2-1-3
- 2 3-1-2
- 3 1-2-3

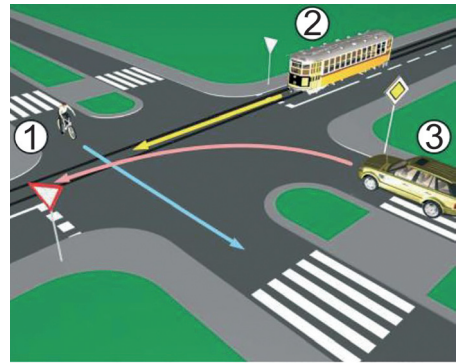


38. Koji je redosljed prolaska vozila na raskrsnici u situaciji kao na slici?

1 2 - 1 - 3

2 1 - 3 - 2

3 3 - 2 - 1

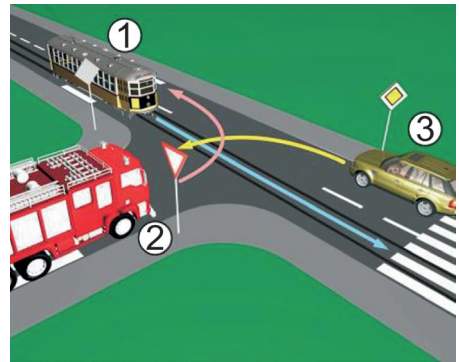


39. Koji je redosljed prolaska vozila na raskrsnici u situaciji kao na slici?

1 3 - 2 - 1

2 1 - 2 - 3

3 1 - 3 - 2



40. Kako u saobraćajnoj situaciji kao na slici mora postupiti vozač vozila broj 2?

1 propustiti vozilo broj 1

2 proći prije vozila broj 1

