



KONTROLNI TEST

za provjeru znanja kandidata za vozača



1. Šta se podrazumijeva pod pojmom „posebni objekat na putu“?

- 1 oprema na putu postavljena radi smanjenja brzine kretanja vozila na mjestima gdje je posebno ugrožena bezbjednost učesnika u saobraćaju
- 2 zaštitne ograde i naplatne rampe

2. “Centralni registar“ je evidencija:

- 1 samo o vozačima
- 2 samo o vozilima
- 3 svim vozačima i vozilima

3. Da li se u saobraćaju smije koristiti vozačka dozvola za koju je izdat duplikat?

- 1 ne
- 2 da

4. Kazneni bodovi se evidentiraju u evidenciji vozača na osnovu:

- 1 konačnog i izvršnog prekršajnog naloga odnosno pravosnažnog sudskog rješenja
- 2 rješenja MUP-a gdje se vozač vodi u evidenciji

5. Smanjena vidljivost postoji kada, zbog nepovoljnih atmosferskih i drugih prilika, vozač ne može jasno da uoči druge učesnike u saobraćaju:

- 1 od najmanje 200 m na putu izvan naselja, odnosno od najmanje 100 m u naselju
- 2 od najmanje 100 m izvan naselja, odnosno najmanje 50 m u naselju

6. Na putu koja ima obilježene pješačke prelaze ili posebno izgrađene prelaze, odnosno prolaze za pješake, pri prelazanju puta pješak je dužan da se kreće tim prelazima, odnosno prolazima, ako oni nisu od njega:

- 1 udaljeni više od 50 m
- 2 udaljeni više od 100 m

7. Privremena registracija vozila važi:

- 1 najduže 6 mjeseci i može se, iz opravdanih razloga, produžiti najduže za još 6 mjeseci
- 2 najduže jednu godinu i može se, iz opravdanih razloga, produžiti najduže za još jednu godinu

8. Troškove premještanja vozila, u slučajevima kad je vozilo zaustavljeno ili parkirano na mjestima gdje je to zabranjeno, snose:

- 1 organ nadležan za unutrašnje poslove ili organizacija kojoj je povjereno premještanje vozila
- 2 vlasnik ili vozač vozila

9. Na razdaljini manjoj od 15 m ispred i iza znaka kojim je obilježeno stajalište za vozila javnog saobraćaja vozač ne smije da:

- 1 parkira vozilo
- 2 zaustavi vozilo

10. Kad upravlja motornim i priključnim vozilom vozač mora da ima kod sebe: (više tačnih odgovora)

- 1 važeću potvrdu o registraciji izdatu za to vozilo
- 2 račun ili ugovor o kupovini tog vozila
- 3 polisu obaveznog osiguranja tog vozila
- 4 potvrdu o izvršenom tehničkom pregledu tog vozila

11. U saobraćaju na putu, po jednu registarsku tablicu imaju:

(više tačnih odgovora)

- 1 priključna vozila
- 2 motocikli
- 3 sva motorna vozila
- 4 laki motocikli

12. Ulica može da ima:

- 1 samo jednu saobraćajnu traku bez proširenja
- 2 jednu saobraćajnu traku s tim da se odgovarajuće proširenje mora nalaziti na svakih 50 m
- 3 najmanje dvije saobraćajne trake

13. Na putevima rezervisanim za saobraćaj motornih vozila i brzim putevima (van naselja) vozač ne smije vozilom da se kreće:

(više tačnih odgovora)

- 1 brzinom većom od 130 km na čas
- 2 brzinom većom od 120 km na čas
- 3 brzinom većom od brzine određene saobraćajnim znakom postavljenim na putu
- 4 brzinom većom od 100 km na čas

14. Vozila sa pravom prvenstva prolaza su:

(više tačnih odgovora)

- 1 vozila službe hitne pomoći, vatrogasna vozila i vojna vozila
- 2 vozila inspeksijskih službi
- 3 vozila policije, sudske policije i Granične policije BiH

15. Javni putevi moraju da budu osposobljeni da podnesu osovinsko opterećenje:

- 1 od najmanje 9 tona po osovini
- 2 od najmanje 10 tona po osovini
- 3 od najmanje 8 tona po osovini
- 4 od najmanje 7 tona po osovini

16. Da li vozilo koje je zaustavljeno ili parkirano na za to posebno određenim mjestima na kolovozu ili van njega ili na ulicama sa slabijim saobraćajem mora imati upaljena svjetla?

- 1 mora
- 2 ne mora

17. Ukupan zaustavni put motornog vozila je:

- 1 duži u noćnim uslovima vožnje nego danju, zbog dužeg vremena reagovanja vozača
- 2 kraći u noćnim uslovima vožnje nego danju jer su vozači oprezniji
- 3 isti i noću i danju

18. Približavate se vozilom raskrsnici. Na semaforu je upaljeno žuto trepćuće svjetlo. Iznad semafora je istaknut znak „STOP”. Kako ste dužni postupiti u ovoj situaciji?

- 1 obavezno zaustaviti vozilo
- 2 voziti bez zaustavljanja
- 3 uključiti uređaj za istovremeno uključivanje svih pokazivača pravca

19. Kako ćete postupiti neposredno prije ulaska vozilom u raskrnicu?

(više tačnih odgovora)

- 1 utvrditi kako je uređeno odvijanje saobraćaja na raskrsnici
- 2 utvrditi smjerove nailaska vozila
- 3 povećati brzinu kretanja vozila
- 4 propustiti vozila koja imaju prednost prvenstva prolaza

20. Na putu van naselja zaustavljeno je vozilo zbog neispravnosti. Na kom odstojanju iza zaustavljenog vozila i u kom položaju na kolovozu morate postaviti sigurnosni trokut?

- 1 minimalno 150 m iza zaustavljenog vozila, u vertikalnom položaju
- 2 minimalno 50 m iza zaustavljenog vozila, u vertikalnom položaju
- 3 minimalno 100 m iza zaustavljenog vozila, u horizontalnom položaju

21. Koje značenje ima ovaj saobraćajni znak znak?

- 1 obavezni smjerovi
- 2 dozvoljeni smjerovi



22. Koje značenje ima ovaj saobraćajni znak znak?

- 1 najmanja dozvoljena brzina
- 2 najveća dozvoljena brzina
- 3 brzina koja se preporučuje



23. Koje značenje ima ovaj saobraćajni znak znak?

- 1 početak autoputa
- 2 početak brzog puta
- 3 početak puta rezervisanog za saobraćaj motornih vozila



24. Kako treba postupiti nailaskom na ovaj saobraćajni znak? (više tačnih odgovora)

- 1 povećati brzinu kretanja vozila
- 2 smanjiti brzinu kretanja vozila
- 3 računati na mogućnost udara bočnog vjetro s lijeve strane



25. Koje značenje imaj ovaj saobraćajni znak?

- 1 obavezno zaustaviti vozilo
- 2 nailazak na raskrnicu regulisanu svjetlosnom saobraćajnom signalizacijom
- 3 nastaviti kretanje vozilom bez smanjenja brzine kretanja



26. Kako treba postupiti nailaskom na ovaj saobraćajni znak? (više tačnih odgovora)

- 1 povećati pažnju
- 2 povećati brzinu kretanja vozila
- 3 smanjiti brzinu kretanja vozila



27. Tačan naziv saobraćajnog znaka je:

- 1 zabrana polukružnog okretanja
- 2 obavezno polukružno okretanje



28. Tačan naziv saobraćajnog znaka je:

- 1 pješaci na putu
- 2 zabrana saobraćaja za pješake



29. Tačan naziv saobraćajnog znaka je:

- 1 zabrana saobraćaja za sva motorna vozila koja vuku priključno vozilo
- 2 zabrana saobraćaja za teretno vozilo koje vuče priključno vozilo



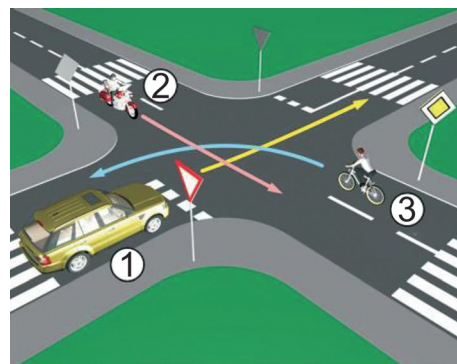
30. Koje značenje ima ovaj saobraćajni znak?

- 1 obavezan smjer
- 2 obavezno polukružno okretanje



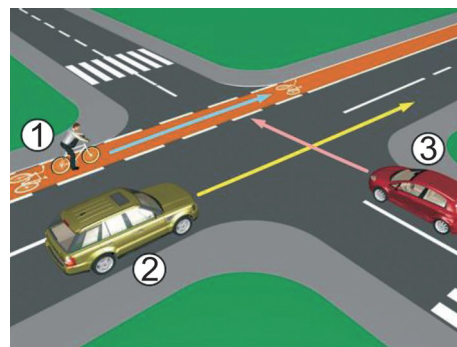
31. Koji je redoslijed prolaska vozila na raskrsnici u situaciji kao na slici?

- 1 2 - 3 - 1
- 2 2 - 1 - 3
- 3 3 - 1 - 2



32. Koji je redoslijed prolaska učesnika u saobraćaju na raskrsnici u situaciji kao na slici?

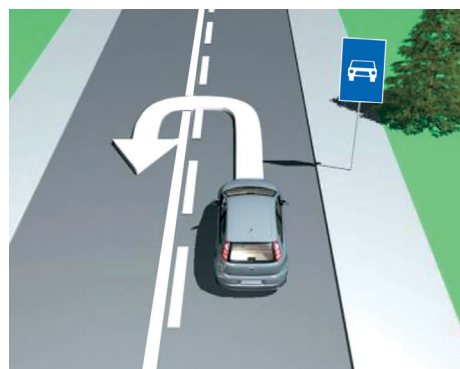
- 1 1 - 3 - 2
- 2 3, pa 1 i 2 istovremeno
- 3 2 i 1 istovremeno, pa 3



33. Da li je u saobraćajnoj situaciji kao na slici dozvoljeno izvršiti radnju polukružnog okretanja vozilom?

1 da

2 ne

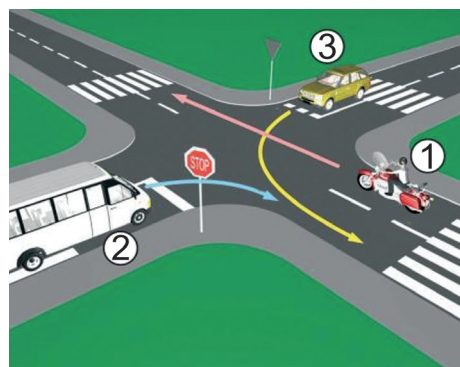


34. Koji je redoslijed prolaska vozila na raskrsnici u situaciji kao na slici?

1 1 - 3 - 2

2 1 - 2 - 3

3 3 - 1 - 2

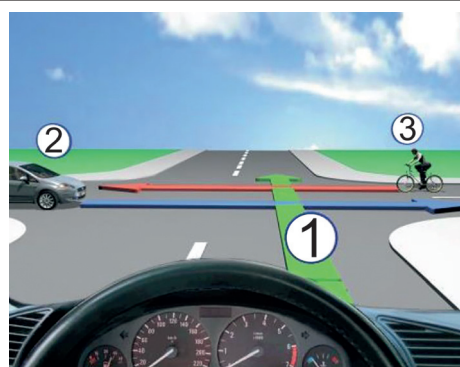


35. Koji je redoslijed prolaska vozila na raskrsnici u situaciji kao na slici?

1 1 - 3 - 2

2 3 - 1 - 2

3 2 - 3 - 1

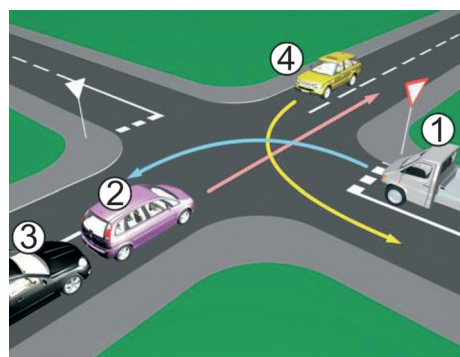


36. Koji je redoslijed prolaska vozila na raskrsnici u situaciji kao na slici?

1 4 - 1 - 2 - 3

2 2 - 3 - 4 - 1

3 2 - 3 - 1 - 4

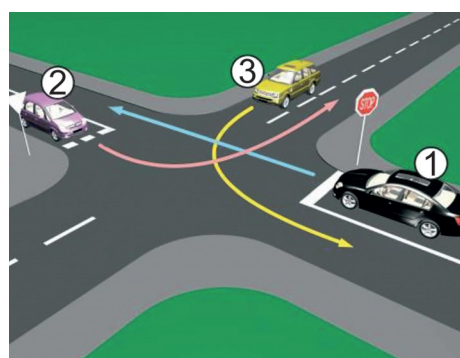


37. Koji je redoslijed prolaska vozila na raskrsnici u situaciji kao na slici?

1 3 - 2 - 1

2 3 - 1 - 2

3 2 - 3 - 1



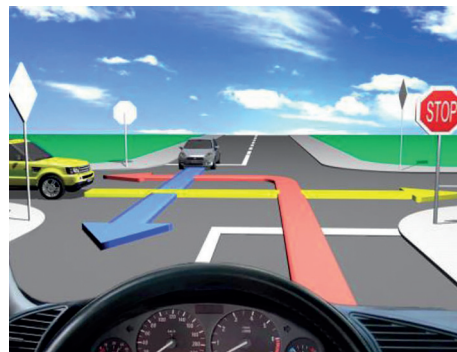
38. Kako ćete postupiti na raskrsnici na kojoj je saobraćaj regulisan svjetlosnom saobraćajnom signalizacijom kao na slici?

- 1 obavezno zaustaviti vozilo jer se uključujem sa sporednog puta
- 2 obavezno zaustaviti vozilo zbog znaka „STOP“
- 3 nastaviti kretanje vozilom



39. Kako ćete postupiti na raskrsnici u saobraćajnoj situaciji kao na slici?

- 1 nastaviti kretanje vozilom jer nema nikoga s desne strane
- 2 proći drugi jer sam žutom vozilu s desne strane
- 3 zaustaviti se i propustiti oba vozila



40. Kako ćete postupiti na raskrsnici u saobraćajnoj situaciji kao na slici? (više tačnih odgovora)

- 1 proći prvi kroz raskrsnicu
- 2 propustiti crveno vozilo
- 3 zaustaviti se i propustiti oba vozila
- 4 proći kroz raskrsnicu prije žutog vozila

